

Anderssens Matt

oder: diese "Horrorläufer" musst Du unbedingt im Auge behalten

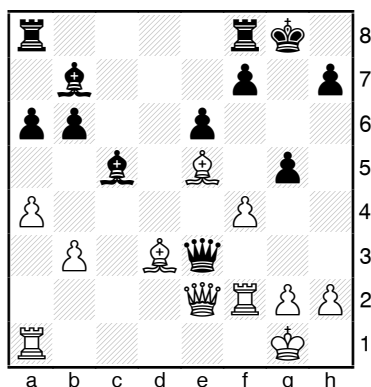
Der Name stammt aus einer Partie Anderssen–Zukertort, Barmen 1869, in der Weiß zunächst seine Dame und danach seinen Läufer opferte, um das Matt zu erzwingen. Anderssens Matt beinhaltet ein Opfer auf h7 – um die h-Linie zu öffnen und den schwarzen König zu exponieren (aus seiner sicheren Rochadestellung ins Freie zu zwingen) – gefolgt von einem Matt auf dem Feld h8.

Zwei Umstände, unter denen eine solche Kombination höchstwahrscheinlich möglich ist:

- Weiß hat seine beiden Läufer auf den Diagonalen b1-h7 und a1-h8 postiert und Schwarz hat keinen verteidigenden Bauern auf g7 oder g6
- Weiß hat einen Bauern auf dem Feld g7 direkt vor dem schwarzen König

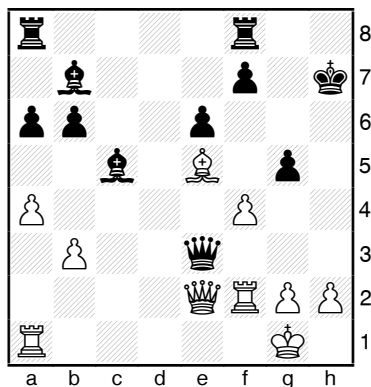
Typische Muster für Anderssens Matt:

Beispiel 1



Weiß am Zug

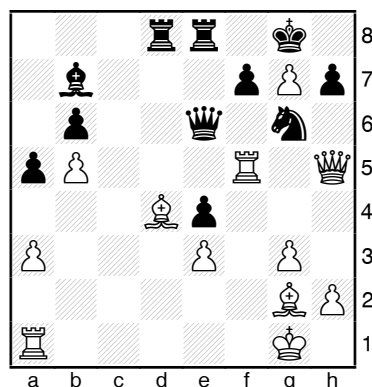
Weil Schwarz ein verteidigender Bauer auf g7 oder g6 fehlt, kontrollieren die weißen Läufer viele Felder am Königsflügel. Weiß opfert mit **1. ♖xh7+ ♔xh7**



Weiß am Zug

Die weiße Dame nutzt die neu geöffnete h-Linie nun aus: **2. ♕h5+ ♔g8 3. ♕h8# 1-0**

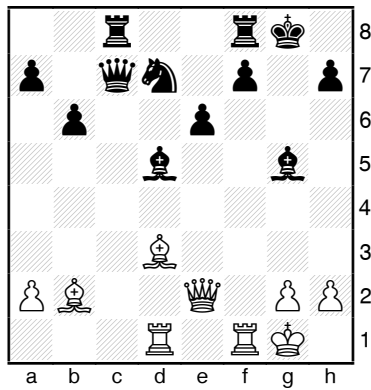
Beispiel 2



Weiß am Zug

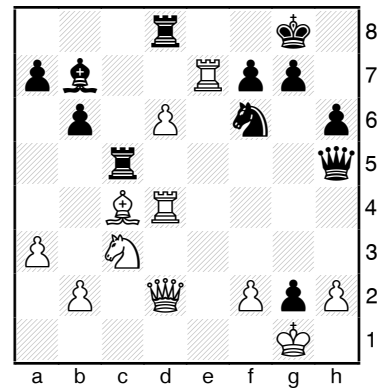
Ein weißer Bauer auf g7 kontrolliert das Feld h8 und kann sich gegebenenfalls in eine Dame verwandeln: **1. ♖xh7+ ♔xh7 2. ♖h5+! ♔g8 3. ♖h8+!! ♜xh8 4. gxh8♖# 1-0**

Aufgabe 1 Weiß am Zug



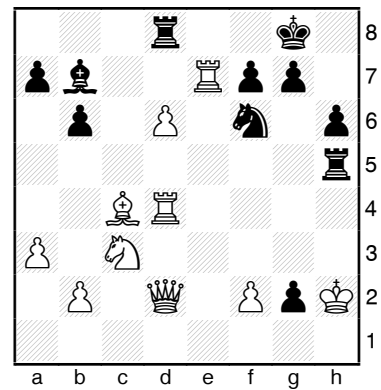
Nach 1. ♖xh7+ ♔xh7 2. ♕h5+ ♘h6 hat Schwarz zwar das Matt auf h8 verhindert, aber Weiß kann gewinnen trotzdem. Wie?

Aufgabe 2 Schwarz am Zug



Der Bauer g2 ist gedeckt (vom ♘b7) und ein schwarzer Turm kann die h-Linie erreichen. Daher folgte das Damenopfer 1... ♕xh2+ 2. ♖xh2 ♜h5+

Weiß am Zug



Woran scheitert 3. ♖g1?

Warum hilft der Vormarsch 3. ♖g3 dem Weißen auch nicht?