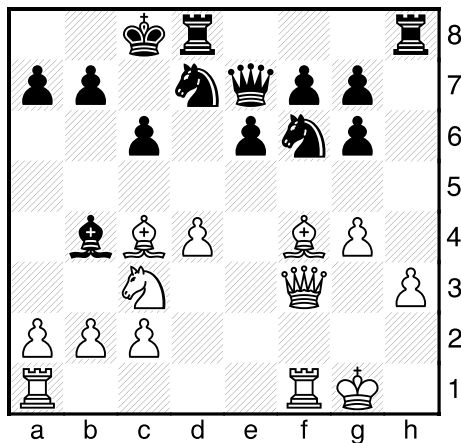


## Bodens Matt

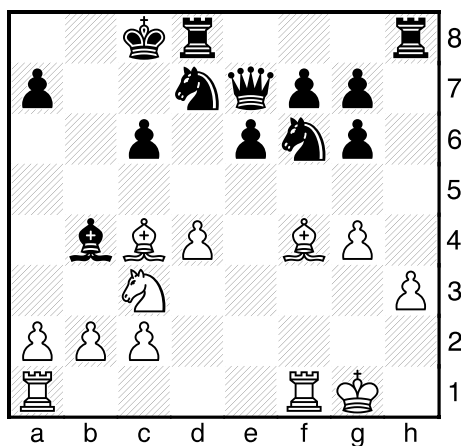
In England endete 1860 eine freie Partie Schulter – Boden nach nur 15 Zügen. Das vom Schwarzen gegebene Matt war so wunderschön, dass sein Name sofort mit dem Motiv verbunden wurde. Das Muster entsteht nach der langen Rochade und kann von einem unerfahrenen Spieler leicht übersehen werden. Jedes Jahr gibt es einige Turnierspieler, die die Warnsignale nicht erkennen und geradewegs in die Falle tappen. Die Standardversion enthält ein unerwartetes Damenopfer, um den verteidigenden König ins Kreuzfeuer der beiden Läufer zu nehmen.

Typisches Muster für Bodens Matt



Weiß am Zug

Man beachte, dass der ♕f4 einige wichtige Felder in der Nähe des schwarzen Königs kontrolliert. Die weiße Dame wird auf dramatische Weise mit 1. ♖xc6+!! bxc6 geopfert:



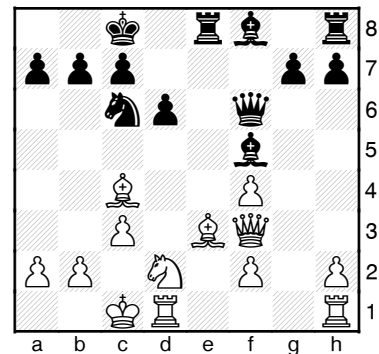
Weiß am Zug

Das Opfer hat den Damenflügel geöffnet und nun setzt 2. ♕a6# bemerkenswerterweise matt. Der schwarze König wurde im Mittelspiel matt gesetzt – und das von nur zwei Läufern!

Hier die Partie, nach der dieses hübsche Matt benannt wurde:

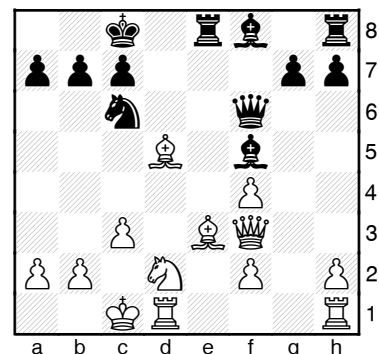
**Schulder - Boden, S 1860**

1.e4 e5 2.♘f3 d6 3.c3 f5 4.♙c4 ♘f6 5.d4 fxe4  
6.dxe5 exf3 7.exf6 ♚xf6 8.gxf3 ♘c6 9.f4 ♙d7  
10.♙e3 0-0-0 11.♘d2 ♚e8 12.♗f3 ♙f5 13.0-0-0



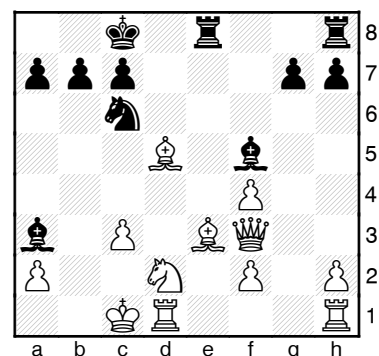
Schwarz am Zug

Das Bauernopfer 13...d5! befreit den schwarzen ♙f8 und gewinnt durch den Angriff auf den weißen ♙c4 Zeit. Weiß schlägt nun mit 14. ♙xd5

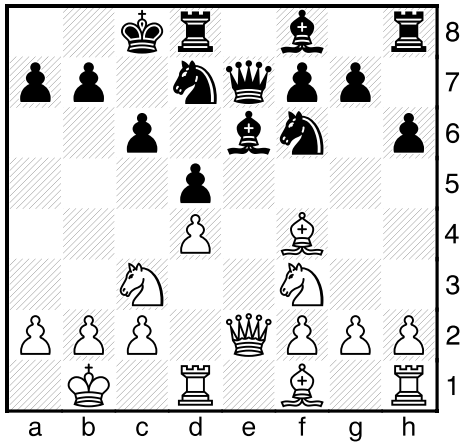


Schwarz am Zug

Nun wird das Geheimnis des letzten schwarzen Zuges gelüftet: 14... ♗xc3+ 15.bxc3 ♙a3#  
Schlußbild:



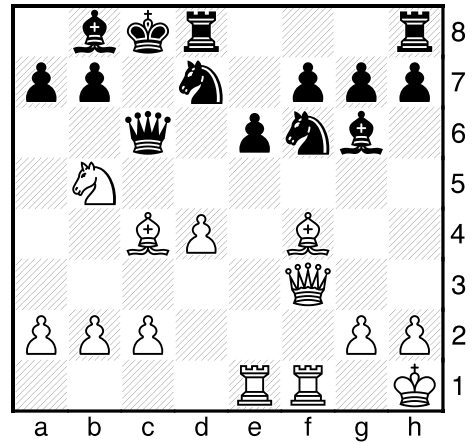
### Aufgabe 1



Weiß am Zug

Wie kann Weiß mit der Drohung "Bodens Matt" mindestens einen Bauern aus der schwarzen Rochadestellung gewinnen?

### Aufgabe 2



Weiß am Zug

An dieser Stelle rechtfertigte Weiß ein früheres Figurenopfer mit  $1. \text{Nxa7+!}$ . Wie setzt Weiß jetzt bald Matt?

### Aufgabe 3: Weiß am Zug

